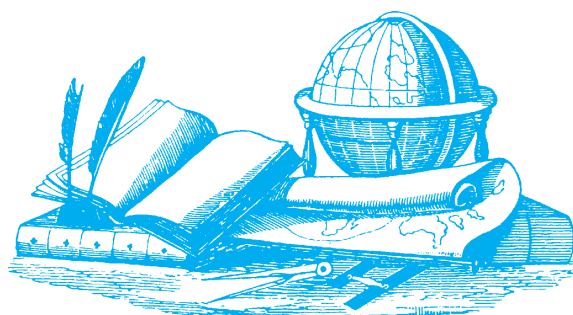


SCUOLA SERALE POPOLARE DI CREMA

fondata nel 1899

Premiata con medaglia d'argento dal Ministero di Agricoltura - Industria - Commercio



**Anno formativo
2017 - 2018**

Modalità di iscrizioni e programmi dei corsi visionabili sul sito

www.scuolaseralecrema.it

**INIZIO ISCRIZIONI
VENERDÌ 1 SETTEMBRE 2017**

Informazioni e Iscrizioni presso
Largo G. Falcone e P. Borsellino 2

26013 CREMA (CR)

0373-256916

e-mail: scuola.serale@libero.it

393 5762533
solo messaggi



seguici su facebook



Mi piace

Sedi:



Largo G. Falcone e P. Borsellino 2
Tel. 0373 256916
26013 CREMA (CR)



Via Crocicchio, 8 – S. Stefano
26013 CREMA (CR)



Gioco Serio (EX Colonia Seriana)
Viale Santa Maria
26013 CREMA (CR)

CORSI INFORMATICI

SVILUPPATORE DI APPLICAZIONI PER SMARTPHONE CON SISTEMA OPERATIVO ANDROID

Obiettivi: Lo sviluppatore di applicazioni e di contenuti per smartphone, è una figura professionale emergente. Le competenze acquisite dai partecipanti offrono significative prospettive in diverse realtà produttive, in particolare aziende specializzate nel fornire ad altre imprese servizi avanzati di tipo tecnologico e informatico, tipicamente software house.

MODULO I

Durata: 36 ore – Inizio: Ottobre

Requisiti: Conoscenza del Sistema Operativo (windows o linux) del pc (desktop, laptop o notebook) e conoscenza basilare del Sistema Operativo Android installato sul proprio smartphone.

MODULO II

Durata: 36 ore – Inizio: Febbraio

Requisiti: Idoneità Modulo I

Sede: Crema, L.go Falcone e Borsellino

SISTEMI OPERATIVI E PROGRAMMAZIONE IN C/C++

Obiettivi: Imparare ad usare il linguaggio acquisendone la logica di funzionamento. Conoscere C/C++ aprirà molte porte nel mondo informatico: essendo un linguaggio poliedrico, viene utilizzato per creare programmi come gestionali o di contabilità, ma viene usato per implementare anche le funzioni di molte applicazioni o per esempio per programmare le macchine industriali. Non ultimo l'utilizzo per la creazione di videogiochi o la creazione di Applicazioni per smartphone.

MODULO I

Durata: 32 ore – Inizio: Ottobre

Requisiti: Conoscenza del Sistema Operativo (windows o linux) del pc (desktop, laptop o notebook).

MODULO II

Durata: 32 ore – Inizio: Febbraio

Requisiti: Idoneità Modulo I

Sede: Crema, L.go Falcone e Borsellino

WEB DESIGN

Obiettivi: Condurre gradualmente l'utente verso il mondo dei siti Web dinamici per arrivare ad ottenere le necessarie conoscenze per creare e pubblicare un proprio sito con CMS (Content Management System) software open source.

MODULO I

Durata: 32 ore – Inizio: Ottobre

Requisiti: Conoscenza del Sistema Operativo (windows o linux) del pc (desktop, laptop o notebook).

MODULO II

Durata: 32 ore – Inizio: Febbraio

Requisiti: Idoneità Modulo I

Sede: Crema, L.go Falcone e Borsellino

ROBOTICA

Durata: 64 ore – Inizio: Ottobre

Requisiti: Conoscenza del Sistema Operativo (windows o linux) del pc (desktop, laptop o notebook).

Obiettivi: Il corso si propone di introdurre lo studente nel mondo dei 'robot'. Conoscere e gestire le principali piattaforme robotiche usate e realizzare programmi di controllo robotico.

Sede: Crema, L.go Falcone e Borsellino

TECNICO HARDWARE E RIPARATORE

Durata: 64 ore – Inizio: Ottobre

Requisiti: Conoscenza del Sistema Operativo (windows o linux) del pc (desktop, laptop o notebook).

Obiettivi: Formare lo studente ad operare con le componenti fisiche del computer, realizzando assemblaggi, ampliando sistemi già esistenti o risolvendo eventuali problematiche fisiche che potrebbero emergere durante il ciclo di vita della macchina informatica.

Sede: Crema, Santo Stefano

CORSI DI DISEGNO TECNICO COMPUTERIZZATO

DISEGNO COMPUTERIZZATO CON PROGRAMMA AUTOCAD

CORSO BASE

Durata: 80 ore – Inizio: Ottobre

Requisiti: Conoscenza del disegno meccanico, edile e architettonico.

Obiettivi: Pur partendo da un livello base, sarà possibile raggiungere un elevato grado di conoscenza del programma AutoCAD 2018 che permetterà al frequentante di elaborare in completa autonomia un oggetto, sia in una visione bidimensionale che tridimensionale. Tecnici edili, interiors designer, disegnatori meccanici, ingegneri e architetti, troveranno in questo strumento un valido supporto in grado di soddisfare plurime esigenze.

Sede: Crema - Santo Stefano



Laboratorio informatico.

CORSI AMMINISTRATIVI

CONTABILITÀ IVA - TECNICA BANCARIA - NORMATIVA DEL LAVORO (PAGHE E CONTRIBUTI)

Durata: 120 ore – Inizio: Ottobre

Requisiti: Nessuno

Obiettivi: Conoscere ed essere in grado di tenere la contabilità di una piccola e media azienda. Conoscere la Contabilità generale e IVA. Conoscere le norme che regolano il rapporto di lavoro di un dipendente, quindi la formulazione di una busta paga con relativi oneri sociali e previdenziali. Conoscere le principali operazioni bancarie inerenti il rapporto che può avere un'azienda con gli Istituti di Credito.

Sede: Crema, L.go Falcone e Borsellino

AMMINISTRATIVO AVANZATO

Durata: 60 ore – Inizio: Ottobre

Requisiti: Idoneità corso BASE.

Obiettivi: Specializzazione e aggiornamenti delle operazioni di contabilità aziendale e dell'elaborazione delle paghe e contributi, con relativi oneri sociali e previdenziali.

Sede: Crema, L.go Falcone e Borsellino

CORSI DI LINGUA STRANIERA

All'inizio di ogni corso è previsto un Test di ingresso che permette di stabilire il profilo di ciascuno sulla base dei diversi livelli di apprendimento.

INGLESE: DAL 1° AL 5° LIVELLO

Durata: 90 ore – Inizio: Ottobre

Requisiti: Nessuno o Test d'ingresso per l'assegnazione del livello.

Obiettivi: Fornire ai frequentanti buona conoscenza della lingua, permettendo loro di esprimersi e comprendere i messaggi più frequenti nelle situazioni di comunicazione sia orale che scritta. I corsi, che si articolano a livelli (**con avanzamento di un livello per anno**), prevedono l'acquisizione di struttura grammaticale accompagnata da attività di conversazione e ascolto con l'ausilio del laboratorio linguistico. Il 5° livello ha un docente madrelingua.

Sede: Crema, L.go Falcone e Borsellino

INGLESE: COMMUNICATION

Durata: 50 ore – Inizio: Ottobre

Requisiti: Ottima conoscenza della lingua - CEF Level C1 (verificata da test d'ingresso)

Obiettivi: La comunicazione a 360 gradi. Il corso è rivolto ad un uso avanzato della lingua inglese. Gli studenti svolgeranno dibattiti e argomentazioni su presentazioni di articoli o testi scritti in base a tematiche prestabilite nell'ambito delle assegnazioni mensili.

Sede: Crema, L.go Falcone e Borsellino

INGLESE TURISTICO

Durata: 30 ore – *Inizio:* Ottobre

Requisiti: Nessuno

Obiettivi: Conoscenza di base della lingua per sapersi muovere nel mondo anglosassone. Sono rivolti a tutti coloro che per motivi di lavoro, di cultura personale e d'affari in genere, hanno necessità di conoscere i fondamentali della lingua.

Sede: Crema, L.go Falcone e Borsellino

FIRST CERTIFICATE IN ENGLISH (FCE)

Durata: 70 ore – *Inizio:* Ottobre

Requisiti: Buona conoscenza della lingua inglese (verificata da test d'ingresso)

Obiettivi: Acquisire adeguata preparazione su lettura, scrittura e comprensione orale, fornendo competenza linguistica in numerose situazioni pratiche.

Sede: Crema, L.go Falcone e Borsellino

CERTIFICATE IN ADVANCED ENGLISH (CAE)

Durata: 90 ore – *Inizio:* Ottobre

Requisiti: Buona conoscenza della lingua inglese (verificata da test d'ingresso) o First Certificate

Obiettivi: Acquisire piena padronanza di tutte e quattro le abilità linguistiche: ascolto, comunicazione orale, lettura e comunicazione scritta, qualificando alla comprensione della lingua in una vasta gamma di situazioni reali.

Sede: Crema, L.go Falcone e Borsellino

INGLESE: IELTS

Durata: 40 ore – *Inizio:* Ottobre

Requisiti: Ottima conoscenza della lingua - CEF Level B2 o C1 (verificata da test d'ingresso)

Obiettivi: Il corso, rivolto all'ottenimento di una certificazione di livello 7.0 – 8.0 porterà ad un uso avanzato della lingua inglese.

Sede: Crema, L.go Falcone e Borsellino

SESSIONE ESTIVA DI LINGUA INGLESE

TRADUZIONE SIMULTANEA

Durata: 24 ore – *Inizio:* Fine Aprile

Requisiti: CEF Level B1 o superamento 4° Livello

Obiettivi: Migliorare la fluidità delle conoscenze acquisite durante l'anno scolastico. Ottenere immediatezza di linguaggio.

Sede: Crema, L.go Falcone e Borsellino



Laboratorio linguistico.

TEDESCO - SPAGNOLO - FRANCESE - RUSSO

Durata: 90 ore – *Inizio:* Ottobre

Requisiti: Nessuno per livelli base o Test d'ingresso per livelli intermedi o avanzati.

Obiettivi: Fornire ai frequentanti buona conoscenza della lingua sia orale che scritta. I corsi si articolano in livelli; nei primi si consente di acquisire la struttura grammaticale mentre nei livelli successivi si svolge attività di ascolto e di conversazione tramite l'ausilio del nuovo laboratorio linguistico.

Sede: Crema, L.go Falcone e Borsellino

LO SPAGNOLO E PORTOGHESE IN VIAGGIO

Durata: 30 ore – *Inizio:* Ottobre

Requisiti: Nessuno

Obiettivi: Acquisire le conoscenze di base per affrontare senza impaccio un viaggio in terra spagnola. Questo modulo breve si rivolge a coloro che per lavoro o vacanza si recano in Spagna e in Portogallo e desiderano conoscere i fondamentali della lingua per potersi destreggiare autonomamente nelle diverse situazioni del quotidiano.

Sede: Crema, L.go Falcone e Borsellino

CORSI PROFESSIONALI

ATTENZIONE

I corsi di
**Gastronomia - Pasticceria
Base di Pizzaiolo**
sono a numero chiuso

GASTRONOMIA (CUCINA)

Obiettivi: Fornire gli strumenti necessari per una buona conoscenza delle fondamentali preparazioni base passando poi alla realizzazioni dei principali piatti locali e nazionali. Obiettivo ultimo è quello di fornire autonomia ai fornelli; l'insegnante aiuta e controlla l'operato dell'alunno nella ricerca della creatività e personalità dei piatti.

1° ANNO

Durata: 50 ore – *Inizio:* Ottobre

Requisiti: Nessuno

2° ANNO

Durata: 50 ore – *Inizio:* Ottobre

Requisiti: Frequenza e superamento 1° anno

3° ANNO

Durata: 50 ore – *Inizio:* Ottobre

Requisiti: Frequenza e superamento 2° anno

Sede: Crema, Gioco Serio (EX Colonia Seriana)

PASTICCERIA

Obiettivi: Alla scoperta di tutti i segreti dell'arte pasticciera, iniziando dalla conoscenza approfondita degli impasti di base allo scopo di perfezionare i fondamentali della pasticceria. Un ciclo di studio adatto a tutti coloro che vogliono migliorare la conoscenza di tecniche e procedure, al fine di arrivare alla creazione di dolci raffinati e coinvolgenti.

1° ANNO

Durata: 50 ore – **Inizio:** Ottobre

Requisiti: Nessuno

2° ANNO

Durata: 50 ore – **Inizio:** Ottobre

Requisiti: Frequenza e superamento 1° anno

3° ANNO

Durata: 50 ore – **Inizio:** Ottobre

Requisiti: Frequenza e superamento 2° anno

Sede: Crema, Gioco Serio (EX Colonia Seriana)

BASI DI PIZZAIOLO

Durata: 30 ore – **Inizio:** Ottobre

Requisiti: Nessuno

Obiettivi: Verrà insegnato l'abc della pizza tonda; dalla preparazione, manipolazione e stesura dell'impasto, fino alla farcitura della pizza, al fine di esaltare maggiormente i sapori.

Sede: Crema, Gioco Serio (EX Colonia Seriana)

LE ERBE, LE SPEZIE, I FIORI

Durata: 25 ore – **Inizio:** Ottobre

Requisiti: Nessuno

Obiettivi: Il corso si rivolge a quanti desiderano riscoprire le erbe, le spezie e i fiori, per imparare a riconoscerle, coltivarle, conservarle e in fine utilizzarle da un punto di vista culinario e curativo.

Sede: Crema, L.go Falcone e Borsellino

IL MONDO DEL VINO

Obiettivi: Partendo dalla degustazione di 4 vini differenti nel corso di ogni lezione, il corso ha lo scopo di far conseguire e ampliare le conoscenze sul mondo del vino. Attraverso il percorso formativo si acquisiranno quelle competenze teoriche e pratiche necessarie a condurre in autonomia una degustazione.

Un percorso emozionante ed esaustivo che porterà a conoscere i grandi vini, ad apprendere le tecniche di degustazione, a fare esperienze sensoriali e culturali.

MODULO I – PERCORSO DEGUSTATIVO

Durata: 25 ore – **Inizio:** Ottobre

MODULO II – I VITIGNI DALLA A ALLA Z

Durata: 25 ore – **Inizio:** Febbraio

Requisiti: Nessuno

Sede: Crema, L.go Falcone e Borsellino

SARTORIA

• DA DONNA

CORSO BASE

Durata: 50 ore – **Inizio:** Ottobre

Requisiti: Nessuno

Obiettivi: Sviluppare il cartamodello sulla presa misure della persona, conoscere i materiali che compongono i tessuti apprendere le tecniche del taglio e del cucito al fine di imparare tutto il processo che ha come risultato finale la confezione di un capo di abbigliamento.

Sede: Crema - Santo Stefano

CORSO AVANZATO

Durata: 50 ore – **Inizio:** Ottobre

Requisiti: Idoneità corso base

Obiettivi: Taglio dei modelli e confezionamento delle camicie e dei pantaloni in tutte le loro tipologie.

Sede: Crema - Santo Stefano



Corso di sartoria, corsisti

LABORATORIO DI MAKE UP

Durata: 30 ore – **Inizio:** Ottobre

Requisiti: Nessuno

Obiettivi: Ideale per tutti i professionisti del settore, pensato come strumento indispensabile per lavorare nel mondo della bellezza (Estetisti - Parrucchieri - Profumieri), il corso si propone anche come valido aiuto per tutti gli appassionati dell'affascinante mondo del trucco. Ad una bellezza naturale è possibile, infatti, affiancarne una creata con un trucco appropriato che ne perfezioni i lineamenti e ne valorizzi la personalità.

Sede: Crema – Santo Stefano



www.scuolaseralecrema.it

Tel. 0373-256916

e-mail: scuola.serale@libero.it

CORSI ARTISTICI

DISEGNO E PITTURA

Durata: 80 ore – *Inizio:* Ottobre

Requisiti: Nessuno.

Obiettivi: Il corso è rivolto a chiunque desideri esprimere le proprie potenzialità creative attraverso l'apprendimento delle varie tecniche del disegno e della pittura (matita, sanguigna, carboncino, acquerello, olio). Partendo dalla teoria delle ombre e delle luci, studiano proporzioni e prospettive e acquisendo nozioni fondamentali di anatomia umana tramite la gipsoteca della scuola, il corso farà raggiungere agli allievi una buona manualità nella realizzazione dei manufatti artistici.

Sede: Crema - Santo Stefano



Corso di disegno e pittura, corsisti

CORSI CULTURALI

ASTRONOMIA: GRUPPO DI STUDIO 1° E 2° CORSO

Durata: 30 ore – *Inizio:* Ottobre

Requisiti: Nessuno

Obiettivi: Acquisire una buona conoscenza dell'Astronomia del nostro Sistema Solare. Saranno materia di studio i Pianeti, le Stelle e i Satelliti più conosciuti. Verranno introdotti strumenti come Telescopio, Riflettore e Rifrattore. Sede designata all'osservazione dei corpi celesti è l'Osservatorio pubblico di Soresina in modo da apprendere sul "campo" quanto affrontato in classe.

Sede: Crema, L.go Falcone e Borsellino

Sede di osservazione: Osservatorio Pubblico di Soresina

LABORATORIO DI COMUNICAZIONE IN PUBBLICO: PUBLIC SPEAKING

Durata: 30 ore – *Inizio:* Ottobre

Requisiti: Nessuno

Obiettivi: Aumentare la padronanza e la consapevolezza dei propri strumenti espressivi: linguaggio del corpo, uso della voce, assertività. Il carattere pratico del laboratorio sosterrà l'efficacia dell'intervento per ogni partecipante. Si approfondiranno inoltre le conoscenze sulla comunicazione non verbale e para-verbale.

Sede: Crema, L.go Falcone e Borsellino

LABORATORIO DI DIZIONE ED ESPRESSIVITÀ

Durata: 30 ore

Requisiti: Nessuno

Obiettivi: Far acquisire quelle abilità comunicative che favoriscano la trasmissione del messaggio tramite esercitazioni pratiche mirate a migliorare la dizione, la gestione della voce e ad avere una pronuncia esente sia da caratteristiche regionali sia da artificiosi manierismi. Viene infine proposta la cura dell'espressione corporea.

Sede: Crema, L.go Falcone e Borsellino

INTRODUZIONE ALLA PSICOLOGIA

CORSO BASE

Durata: 40 ore – *Inizio:* Ottobre

Requisiti: Nessuno

Obiettivi: Introdurre i partecipanti ad una conoscenza semplice ma scientifica della Psicologia nelle sue multiformi sfaccettature. Il corso si rivolge a persone interessate ad una prima conoscenza seria, articolata e scientificamente supportata della materia in questione. Ha funzione di arricchimento del proprio bagaglio culturale e personale.

Sede: Crema, L.go Falcone e Borsellino

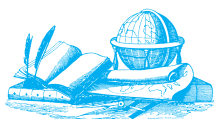
CORSO AVANZATO

Durata: 40 ore – *Inizio:* Ottobre

Requisiti: Idoneità corso base

Obiettivi: Il corso verterà su argomenti teorici quali Psicologia del lavoro e delle organizzazioni e Psicologia giuridica. Un'attenzione particolare sarà riservata allo studio del Codice Deontologico degli Psicologi Italiani. Verranno presentati e discussi vari casi clinici.

Sede: Crema, L.go Falcone e Borsellino



www.scuolaseralecrema.it

Tel. 0373-256916

e-mail: scuola.serale@libero.it

ORARI DI SEGRETERIA

Dal Lunedì al Venerdì
mattina: dalle 9.30 alle 12.00
sera: dalle 18.30 alle 21.00
il Sabato:
mattina: dalle 10.00 alle 12.00

TERMINE ISCRIZIONI

Le iscrizioni sono aperte fino al 30 Settembre 2017 (salvo raggiungimento massimo di iscritti).

ORARIO DELLE LEZIONI

Le lezioni hanno una durata di due ore
dalle 19.30 alle 21.30
I Corsi Professionali hanno lezioni con
durata di due ore e mezza
dalle 19.30 alle 22.00

DOCUMENTAZIONE

L'iscrizione ai corsi
è documentata da regolare fattura

ATTESTATO

Al termine dei cicli dei corsi,
al superamento delle prove di
verifica finale verrà rilasciato
su richiesta un attestato di merito

MODALITÀ DI PAGAMENTO

Contante – Assegno



*“Trasforma la fine
della giornata
nell'inizio del tuo futuro”*



con il patrocinio del
Comune di Crema

INDICE

CORSI INFORMATICI

- Sviluppatore di applicazioni per Smartphone con sistema operativo Android
- Sistemi operativi e programmazione in C/C++
- Web Design
- Robotica
- Tecnico Hardware e riparatore

CORSI DISEGNO TECNICO COMPUTERIZZATO

- Disegno computerizzato con AutoCad 2018

CORSI AMMINISTRATIVI

- Contabilità IVA - Tecnica Bancaria - Normativa del Lavoro (Paghe e Contributi)
- Amministrativo avanzato

CORSI DI LINGUA STRANIERA

LINGUA INGLESE

1° - 2° - 3° - 4° - 5° Livello a classi separate

Communication

Inglese turistico

First Certificate in English (FCE) - Preparazione

Certificate in Advanced English (CAE) - Preparazione

IELTS – Preparazione

Traduzione simultanea (Sessione estiva)

LINGUA TEDESCA

Base – Intermedio – Avanzato a classi separate

LINGUA SPAGNOLA

Base – Intermedio – Avanzato a classi separate

Lo Spagnolo in viaggio

LINGUA FRANCESE

Base – Intermedio – Avanzato a classi separate

LINGUA RUSSA

Base – Intermedio – Avanzato a classi separate

CORSI PROFESSIONALI

- Gastronomia: 1° Anno - 2° Anno - 3° Anno
- Pasticceria: 1° Anno - 2° Anno - 3° Anno
- Basi di pizzaiolo
- Erbe - Spezie - Fiori
- Il mondo del vino
- Sartoria da donna: Corso Base - Corso Avanzato
- Laboratorio di Make Up

CORSI ARTISTICI

- Disegno e Pittura

CORSI CULTURALI

- Astronomia
- Laboratorio di comunicazione in pubblico
- Laboratorio di dizione ed espressività
- Intro alla Psicologia: Corso Base - Corso Avanzato